

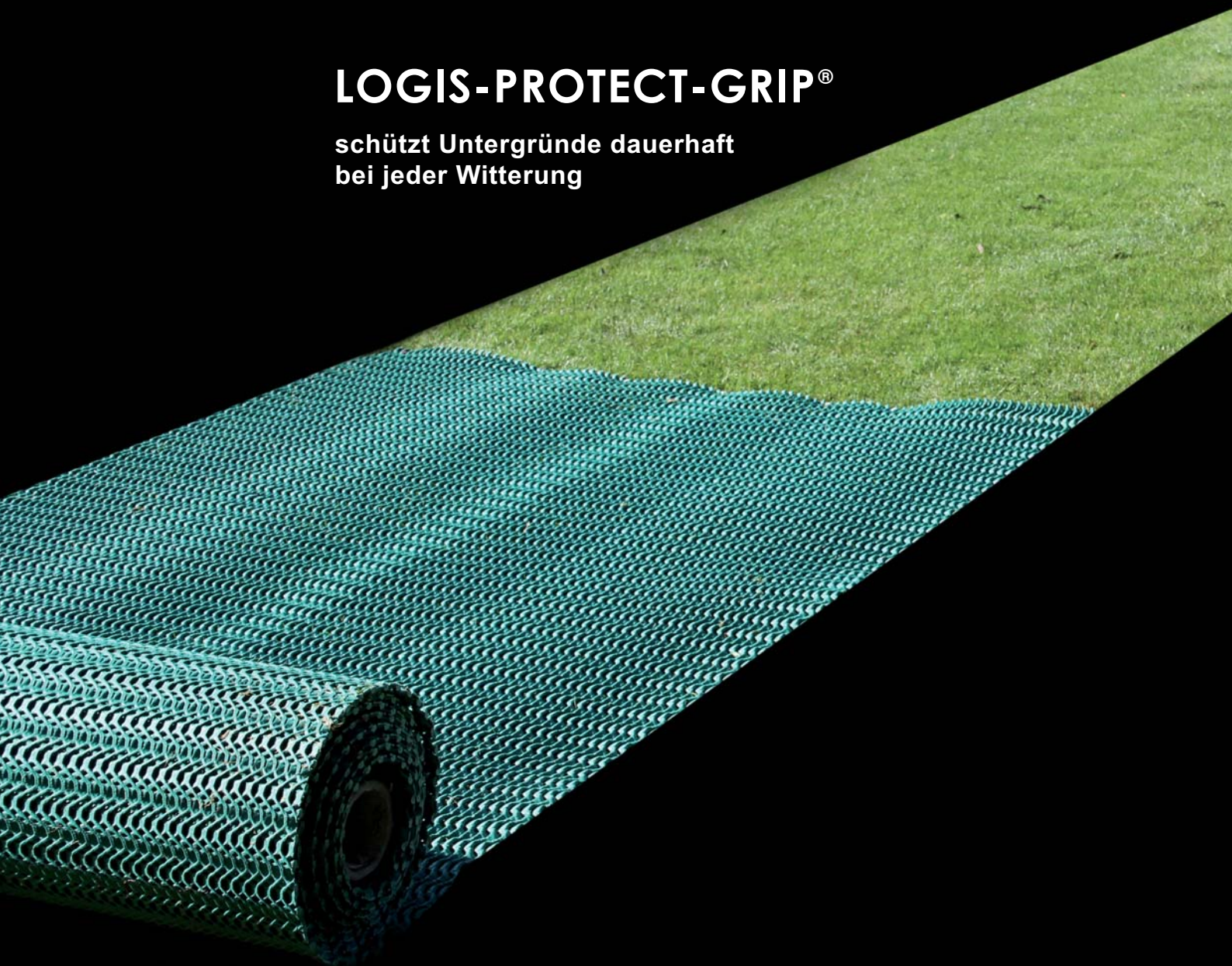


**LOGIS AG**

Wir stehen auf Innovation

## **LOGIS-PROTECT-GRIP®**

**schützt Untergründe dauerhaft  
bei jeder Witterung**



# LOGIS-Bodensysteme

Bodensysteme für höchste Ansprüche

LOGIS-Bodensysteme bieten Schutz für Böden und Untergrund. Die Bodensysteme geben Menschen und Tieren Sicherheit und schützen die Flora.

LOGIS-Bodensysteme verwandeln sandige, erdige oder glatte Untergründe ohne großen Aufwand in stabile, trittsichere bis befahrbare Flächen.

LOGIS bietet je nach Einsatz, Beschaffenheit der Bodenverhältnisse und den individuellen Anforderungen immer eine optimale Lösung und ein hervorragendes Kosten/Nutzen-Verhältnis!

## Die LOGIS-Produktfamilie:

**LOGIS-EVENT-GRIP®** passt sich flexibel jedem Untergrund an, ist trittsicher und der perfekte Bodenschutz bei Events und Festivals.

**LOGIS-EXTREME-GRIP®** schützt Böden auch bei höchster Belastung und erspart aufwendige Rekultivierungen und Kosten.

**LOGIS-PROTECT-GRIP®** bietet permanenten Schutz für Untergründe (Rasen, Wiese etc.) gegen Abnutzung oder dauerhafte Belastung. Temporär oder mobil einsetzbar auf jeglichem Untergrund vom Sandstrand bis Beton. Schnell verlegt, sofort begehbar, absolut rutschsicher.

**LOGIS-ERGO-GRIP®** ist ein ergonomischer Arbeitsplatz-Boden für sicheren Stand – auch auf rutschigem Untergrund. Schont Wirbelsäule und Gelenke, beugt gesundheitlichen Schädigungen vor. Geringes Flächengewicht, einfache Verlegung.

**LOGIS-Indoors** sind für Innenanwendungen in Industrie, Büro, Handel und Messebau konzipiert. Extrem stabil und durch innovative Systemverbindungen schnell verlegbar.

Die einzelnen LOGIS Produktsysteme ergänzen sich bestens.



LOGIS-PROTECT-GRIP® light: bereits nach wenigen Wochen unsichtbar. Schützt Grasflächen vor Verdichtung und grabenden Tieren.



LOGIS-PROTECT-GRIP® strong: permanent wie auch temporär einsetzbar. Geeignet für höhere Belastungen.



## LOGIS-PROTECT-GRIP®

Der ideale Schutz von Untergründen gegen Abnutzung bei jeder Witterung – kurzfristig oder permanent.

LOGIS-PROTECT-GRIP® passt sich dem natürlichen Untergrund an und ist dadurch vielseitig verwendbar. Als permanenter, temporärer oder mobiler Bodenschutz.

Besonders eignet sich PROTECT-GRIP für barrierefreien Zugang zu Sandstränden, als Rasenschutz oder zur Wiesenbefestigung. Er findet Verwendung beim Deichbau, bei Naturfahrbahnen- und Wegen.

LOGIS-PROTECT-GRIP® bietet umfassenden Schutz vor grabenden Tieren, schützt vor Erosion und stabilisiert gleichzeitig den Untergrund. Optimal für den langfristigen Einsatz.

PROTECT-Systeme sind leicht zu verlegen, sofort begehbar, teilweise auch befahrbar und rutschsicher.

### LOGIS-PROTECT-GRIP® gibt es in drei Ausführungen:

- PROTECT-GRIP light
- PROTECT-GRIP strong
- PROTECT-GRIP flex

Die Systeme sind elastisch und druckfest. Als Rollenware geliefert wird PROTECT-GRIP mit Abspannhaken oder U-Pins befestigt. Alle drei PROTECT-Bodensysteme sind witterungsbeständig, licht-, luft- und wasser-durchlässig.



Die Innovation: LOGIS-PROTECT-GRIP® flex sichert barrierefreie Zugänge auf Sand und Grasflächen.

## LOGIS-PROTECT-GRIP® light

LOGIS-PROTECT-GRIP® light verstärkt und schützt mit Gras bedeckte Flächen vor Verdichtung bei Belastung sowie vor grabenden Tieren. PROTECT-GRIP light wird als Rollenware geliefert, ist schnell zu verlegen und einfach zu befestigen.

Die Grasnarbe wird durch das Gitter auch bei Belastung geschützt und es entstehen keine schlammigen Oberflächen. Das Gras wächst innerhalb weniger Wochen komplett durch das Gitter und das Bodenschutzsystem ist nicht mehr sichtbar, die natürliche Grasoberfläche bleibt dauerhaft erhalten.



Von der Rolle schnell verlegt.



U-PINS aus Stahl halten den PROTECT-GRIP light sicher auf der Grasnarbe.



### Technische Daten

|                 |                                    |
|-----------------|------------------------------------|
| Breite          | 2 m                                |
| Rollenlänge     | 30 m = 1 VE                        |
| Fläche          | 60 m <sup>2</sup>                  |
| Dicke           | 4 mm                               |
| Gewicht         | 550 g/m <sup>2</sup> - 33 kg/Rolle |
| Farbe           | grün                               |
| Struktur        | Diamantform                        |
| UV-stabilisiert | ja                                 |
| Polymer         | HDPE                               |

### Technische Eigenschaften (in Anlehnung an ISO 10319)

|                              |                              |
|------------------------------|------------------------------|
| Zugfestigkeit (Längsdehnung) | ca. 5,9 kN/m                 |
| Befahrbarkeit                | leichte Geräte und Fahrzeuge |

### Zusatzprodukte zur Befestigung

|                          |  |
|--------------------------|--|
| U-PINS aus Stahl         | ca. 170 x 70 x 170 mm,<br>6 mm Durchmesser         |
| Abspannhaken aus Stahl   | ca. 300 mm x 100 mm,<br>8 mm Durchmesser           |
| LOGIS Befestigungsstifte | 150 mm Stifte,<br>Farbe schwarz<br>(recyceltes PE) |
| Verpackungseinheit       | je 50 Stück  |

 Aus 100 % recyceltem bzw. recyclebarem Kunststoff hergestellt.



## LOGIS-PROTECT-GRIP® strong

LOGIS-PROTECT-GRIP® strong ist bestens geeignet für höhere Belastungen (z.B. Rasenparkplätze, Zufahrtswege). Sowohl permanent wie auch temporär einsetzbar.

Die Struktur/Materialkombination kann hohe Belastungen aufnehmen und in der Fläche verteilen. Bei dauerhafter Installation wächst die Grasnarbe durch die Gitterstruktur weiter und führt zu einem 3-Schichtensystem. Auswaschungen, Erosion und schlammige Stellen werden verhindert. Rasen und Wiesen bleiben auch unter permanenter Beanspruchung grün.

PROTECT-GRIP strong wird als Rollenware in grün geliefert. Einfache Befestigungen erlauben eine schnelle, großflächige Installation. Auch im Eventbereich ist er eine kostengünstige und flexible Lösung für Zugänge, Zufahrten und Wegegestaltung. Die Tragfähigkeit des Bodens wird erheblich verbessert, die Rutschfestigkeit erhöht und die Rekultivierungskosten massiv gesenkt.

### Technische Daten

|                 |                                     |
|-----------------|-------------------------------------|
| Breite          | 2 m                                 |
| Rollenlänge     | 20 m = 1 VE                         |
| Fläche          | 40 m <sup>2</sup>                   |
| Dicke           | 15 mm                               |
| Gewicht         | 2,0 kg/m <sup>2</sup> - 80 kg/Rolle |
| Farbe           | grün                                |
| Struktur        | gewellt                             |
| UV-stabilisiert | ja                                  |
| Polymer         | HDPE                                |

### Technische Eigenschaften (in Anlehnung an ISO 10319)

|                              |                       |
|------------------------------|-----------------------|
| Zugfestigkeit (Längsdehnung) | ca. 16 kN/m           |
| Befahrbarkeit                | bis ca. 8 to Achslast |

### Zusatzprodukte zur Befestigung


|                          |  |
|--------------------------|--|
| U-PINS aus Stahl         | ca. 170 x 70 x 170 mm,<br>6 mm Durchmesser         |
| Abspannhaken aus Stahl   | ca. 300 mm x 100 mm,<br>8 mm Durchmesser           |
| LOGIS Befestigungsstifte | 150 mm Stifte,<br>Farbe schwarz<br>(recyceltes PE) |
| Verpackungseinheit       | je 50 Stück  |
| Verbindungsprofil        | 2.000 x 120 x 20 mm aus<br>salzwasserfestem Alu    |

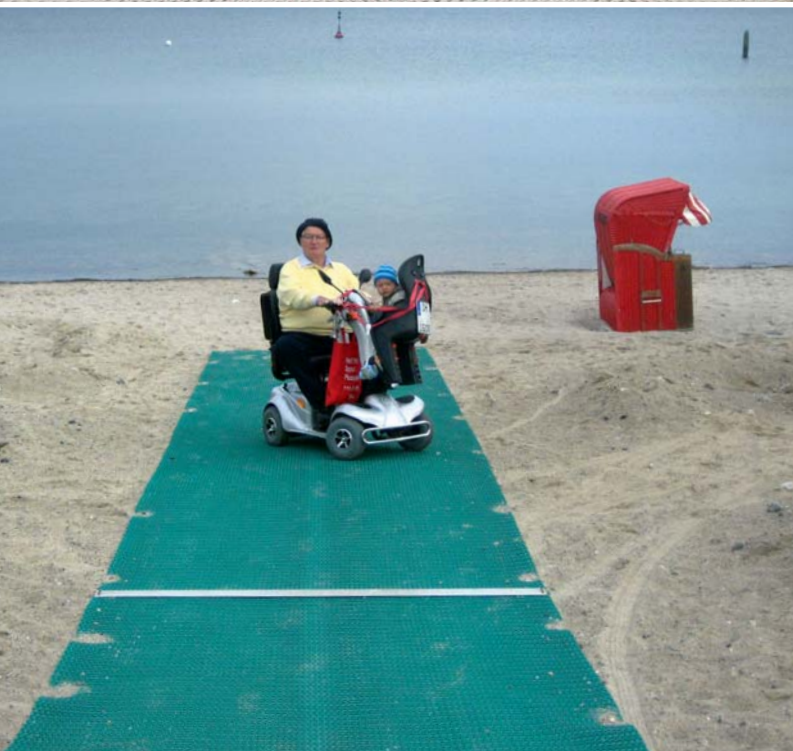


LOGIS PROTECT GRIP® strong wird installiert.

Nach 10 Tagen: Die Grasnarbe wächst durch die Gitterstruktur.

Nach 20 Tagen ist der Rasen voll nutzbar.

 Aus **100 %** recyceltem bzw. recyclebarem Kunststoff hergestellt.



## LOGIS-PROTECT-GRIP® flex

Die Innovation von LOGIS: PROTECT-GRIP flex ist, je nach Anwendung, beidseitig zu verwenden und kann mit salzwasserfesten Spezial-Aluprofilen (Oberfläche beschichtet mit LOGIS-PU 2-Komponenten) auch zu barrierefreien Zugängen und Wegen problemlos installiert werden. Das Material und die Struktur bieten für Mensch und Tier einen sicheren Stand und komfortable Laufwege.

LOGIS-PROTECT-GRIP® flex ist in Grün und Beige als Rollenware lieferbar, hat eine stoßabsorbierende Wirkung, ist rutschfest, wasser-, luft- und lichtdurchlässig.

Die farbliche und flexible Ausführung von PROTECT-GRIP flex eröffnet auch im Eventbereich neue Gestaltungsmöglichkeiten. Er schafft für Event-Besucher höchsten Komfort und Sicherheit bei jeder Witterung. Rasen und Untergründe bleiben in Form.

LOGIS-PROTECT-GRIP® flex ist einfach zu transportieren und ideal als mobiles System geeignet.

### Technische Daten


|                 |                                     |
|-----------------|-------------------------------------|
| Breite          | 2 m                                 |
| Rollenlänge     | 10 m = 1 VE                         |
| Fläche          | 20 m <sup>2</sup>                   |
| Dicke           | 13,5 mm                             |
| Gewicht         | 3,6 kg/m <sup>2</sup> - 72 kg/Rolle |
| Farbe           | grün/beige                          |
| Struktur        | gewellt                             |
| UV-stabilisiert | ja                                  |
| Polymer         | elastisches HDPE                    |

### Technische Eigenschaften (in Anlehnung an ISO 10319)

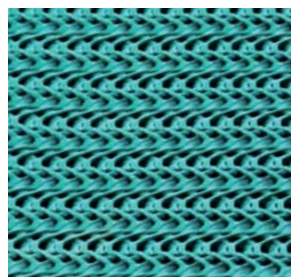
|                                   |                              |
|-----------------------------------|------------------------------|
| Zugfestigkeit (Längsdehnung)      | ca. 12 kN/m                  |
| Befahrbarkeit                     | leichte Geräte und Fahrzeuge |
| Kritisch getestete Fallhöhe (CFH) | 1,80 m BS EN 1177            |

### Zusatzprodukte zur Befestigung

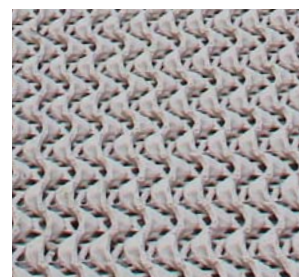
|                          |  |
|--------------------------|--|
| U-PINS aus Stahl         | ca. 170 x 70 x 170 mm,<br>6 mm Durchmesser   |
| Abspannhaken aus Stahl   | ca. 300 mm x 100 mm,<br>8 mm Durchmesser   |
| LOGIS Befestigungsstifte | 150 mm Stifte,<br>Farbe schwarz<br>(recyceltes PE)   |
| Verpackungseinheit       | je 50 Stück  |
| Verbindungsprofil        | 2.000 x 120 x 20 mm<br>Aus salzwasserfestem<br>Alu. Oberfläche mit<br>rutschfester LOGIS-PU<br>2-Komponentenbeschichtung<br>UV-resistent |

 Aus 100 % recyceltem bzw. recyclebarem Kunststoff hergestellt.

LOGIS PROTECT GRIP® flex ist beidseitig verwendbar, wahlweise in den Farben grün und beige.



Die feinere „Walkside“ bietet äußerst komfortablen und gleichmäßigen Stand ohne Einsinken.



Die größere Seite mit Wellenstruktur gibt besonders sicheren Halt z.B. bei abschüssigem Gelände.



**Das perfekte  
mobile System  
für barrierefreie und  
sichere Zugänge  
auf Sand und  
Grasflächen.**

# Einsatzmöglichkeiten:

## LOGIS-PROTECT-GRIP® light

- Landschafts- und Gartenbau
- Rasen- und Wiesenflächen
- Schwimmbadbereiche
- Kinderspielplätze
- Naturwege
- Schutz vor grabenden Tieren

## LOGIS-PROTECT-GRIP® strong

### Permanenter Bodenschutz:

- Golfplätze, Reitsport
- Rasenparkplätze
- Naturbahnen auf Gras/Wiese
- Bike- und Freizeitparks
- Deichbau und Böschungen

### Temporärer Einsatz:

- Zugänge und Eventböden
- Zufahrten für Leichtfahrzeuge
- Freiluftmessen
- Parkplatzflächen
- Besucherwege

## LOGIS-PROTECT-GRIP® flex

### Permanenter Bodenschutz:

- Barrierefreie Sandstrandzugänge
- Golf- und Reitsportplätze
- Kinderspielplätze
- Fallschutz
- Deckbeläge auf Booten
- Tierhaltung

### Temporärer Einsatz:

- Mobile Sandstrandmatten
- Eventböden, Zugänge/Wege
- Barrierefreie Zugangswege
- Bodenschutz bei Veranstaltungen
- Freiluftmessen

## Unser Tipp:

**LOGIS-VLIES-PROTECT®** – Geotextilien, die als ergänzende Unterlage für fast alle LOGIS-Bodensysteme eingesetzt werden können. Als Schutz gegen Nässe und Schmutz oder als Dämpfung bzw. Dämmschicht. Sie erleichtern die Reinigung der z.B. bei Events eingesetzten Bodensysteme.

## LOGIS AG – Wir stehen auf Innovation

Die LOGIS AG ist eines der führenden Unternehmen bei der Entwicklung innovativer Bodensysteme für kleine Events bis zu Großveranstaltungen. Die unterschiedlichen Systeme für Innen- und Außenbereiche bieten größten Komfort, Schutz von Mensch und Tier sowie Sicherheit für Bodenflächen auf höchstem Niveau.

Mit dem Fachbereich Beschichtungslösungen hat sich LOGIS auf die Entwicklung von Spezialkunststoffen, u.a. auch auf Beschichtungen für rutschfeste und geräuscharme Böden spezialisiert. Darüber hinaus auf Ummantelungen für Industrie- und Transportgüter sowie die, für die Verarbeitung benötigten Maschinen.

Ausgezeichnet als „Top 100 Innovator“ zählt das inhabergeführte Unternehmen zum innovativen Mittelstand. Die LOGIS AG ist in allen Geschäftsbereichen auch international tätig.



## LOGIS AG

Isenstraße 6  
D-84431 Heldenstein  
Fon +49 (0) 8636-69 590 0  
Fax +49 (0) 8636-69 590 10  
info@logis.ag  
www.logis.ag